

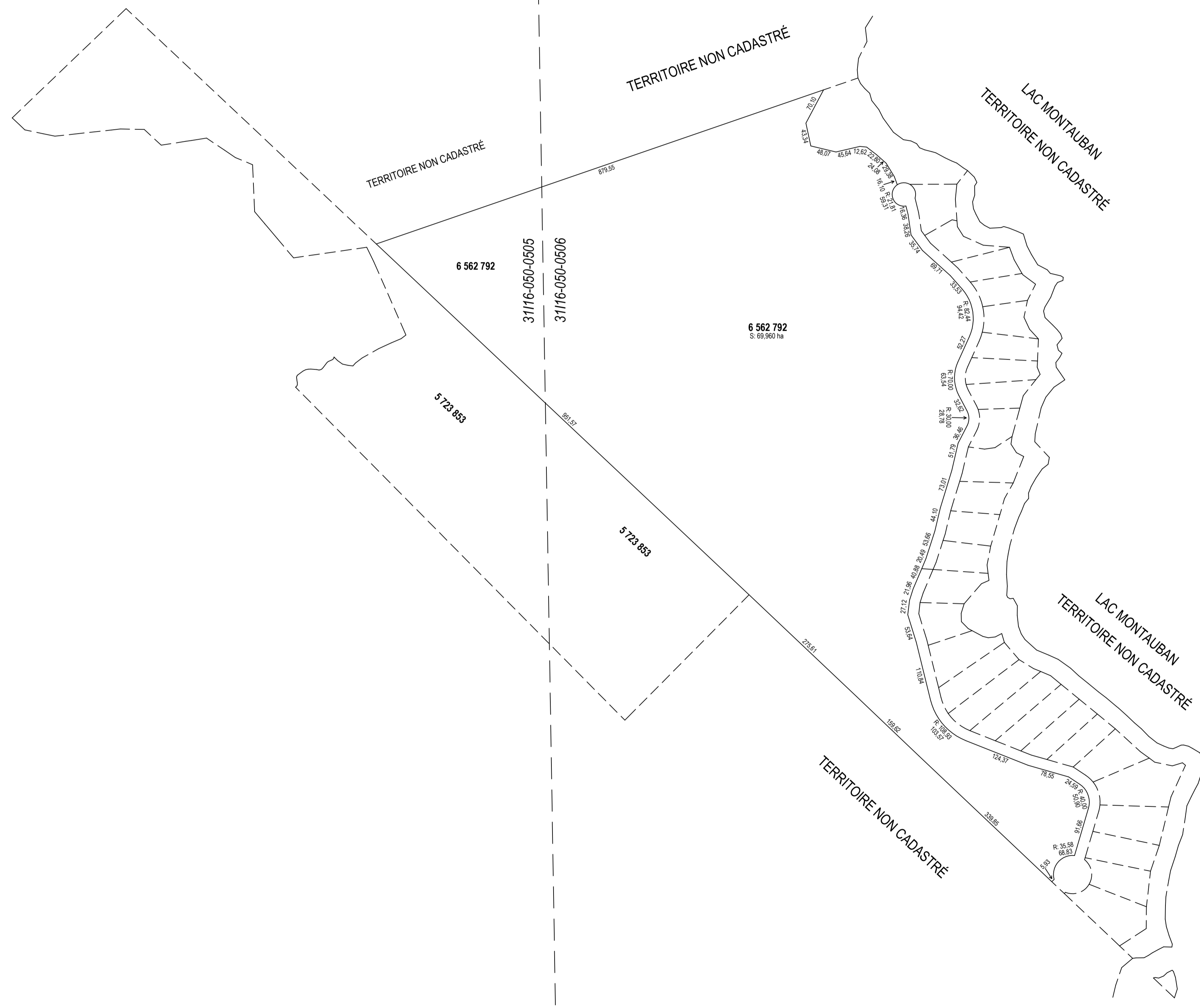
**PLAN CADASTRAL**

**FEUILLET  
1 DE 3**

Un document joint complète ce plan cadastral.  
Les mesures indiquées sur ce document sont exprimées en unités du système international.

DOSSIER: 1375852

Références au(x) feuillet(s) cartographique(s) : 31116-050-0505	Projection : MTM Fuseau : 8
	Échelle : 1:5000



**PLAN CADASTRAL PARCELLAIRE  
CADASTRE DU QUÉBEC**

Circonscription foncière: Portneuf  
Municipalité(s): Rivière-à-Pierre (Municipalité)

Lot(s) soumis à l'article 19 de la Loi sur le cadastre, (L.R.Q., c. C-1)

Fait conformément aux dispositions de l'article (des articles) 1, L.R.Q., c.C-1

Préparé à Shawinigan

Signé numériquement par: Louis Moffet  
a.-g. (Matricule 2484)

Minute: 2409 datée du 2 février 2023

Dossier a.-g.: K-15914A

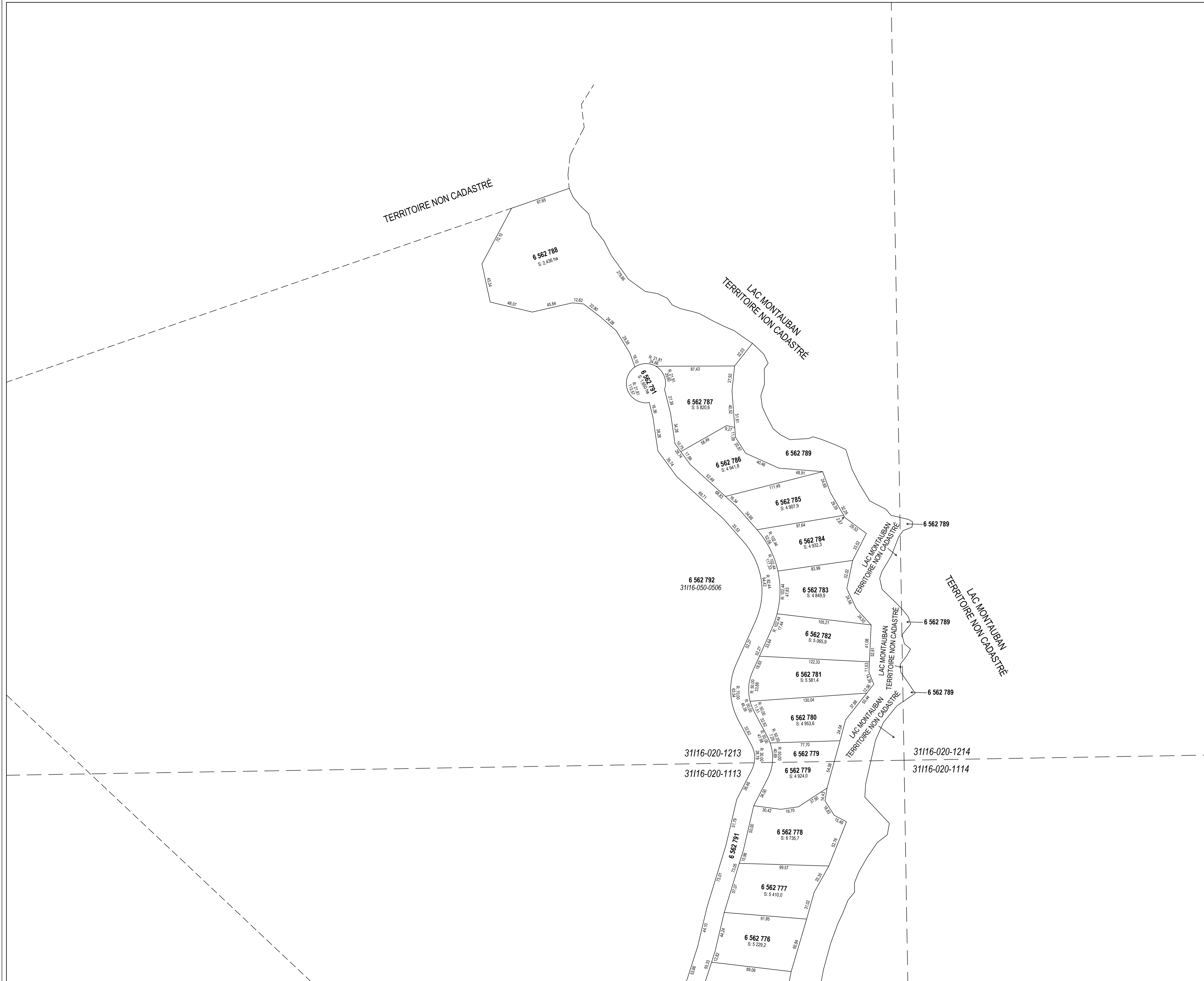
Copie authentique de l'original, le

\_\_\_\_\_  
Pour le ministre

Un document joint complète ce plan cadastral.  
Les mesures indiquées sur ce document sont exprimées en unités du système international.

DOSSIER: 1375852

Références au(x) feuillet(s) cartographique(s) : 31116-050-0505	Projection : MTM Fuseau : 8
	Échelle : 1: 2000



PLAN CADASTRAL PARCELLAIRE  
CADASTRE DU QUÉBEC

Circonscription foncière: Portneuf  
Municipalité(s): Rivière-à-Pierre (Municipalité)

Lot(s) soumis à l'article 19 de la Loi sur le cadastre, (L.R.Q., c. C-1)

Fait conformément aux dispositions de l'article (des articles) 1, L.R.Q., c.C-1

Préparé à Shawinigan

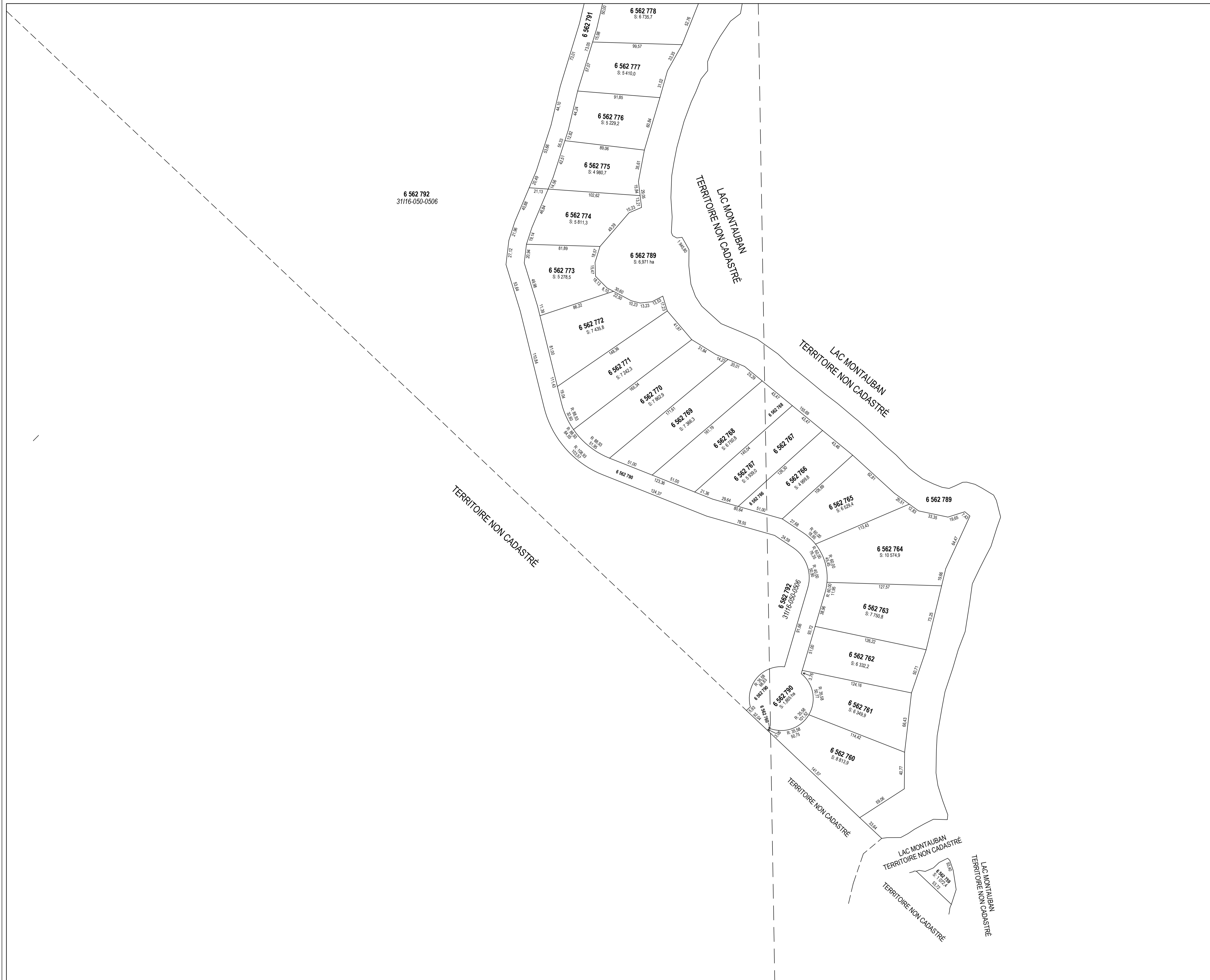
Signé numériquement par: Louis Moffet  
a.-g. (Matricule 2484)

Minute: 2409 datée du 2 février 2023  
Dossier a.-g.: K-15914A

Copie authentique de l'original, le

Pour le ministre

# PLAN CADASTRAL



## FEUILLET 3 DE 3

Un document joint complète ce plan cadastral.  
Les mesures indiquées sur ce document sont exprimées en unités du système international.

DOSSIER: 1375852

Références au(x) feuillet(s) cartographique(s) : 31116-050-0505	Projection : MTM Fuseau : 8
	Échelle : 1:2000

### PLAN CADASTRAL PARCELLAIRE CADASTRE DU QUÉBEC

Circonscription foncière: Portneuf  
Municipalité(s): Rivière-à-Pierre (Municipalité)

Lot(s) soumis à l'article 19 de la Loi sur le cadastre, (L.R.Q., c. C-1)

Fait conformément aux dispositions de l'article (des articles) 1, L.R.Q., c.C-1

Préparé à Shawinigan

Signé numériquement par: Louis Moffet  
a.-g. (Matricule 2484)

Minute: 2409 datée du 2 février 2023

Dossier a.-g.: K-15914A

Copie authentique de l'original, le

Pour le ministre